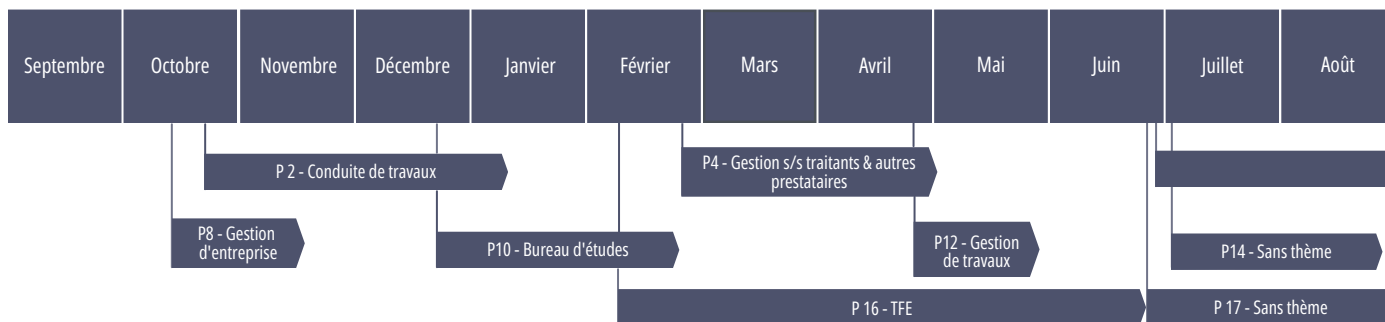


THÉMATIQUES

Périodes en Entreprise





PÉRIODE 1 - ENSEIGNEMENT ACADÉMIQUE - 6,5 SEMAINES

PÉRIODE 2 - CONDUITE DE TRAVAUX

Durée - 12 semaines

Prise de responsabilités sur chantier.

PÉRIODE 3 - ENSEIGNEMENT ACADÉMIQUE - 6 SEMAINES

PÉRIODE 4 - GESTION DES S/S TRAITANTS, FOURNISSEURS & PRESTATAIRES DE SERVICES

Durée - 10 semaines

PÉRIODE 5 - ENSEIGNEMENT ACADÉMIQUE - 8 SEMAINES

PÉRIODE 6 - SANS THÈME

Durée - 10 semaines

PÉRIODE 7 - ENSEIGNEMENT ACADÉMIQUE - 5 SEMAINES

PÉRIODE 8 - GESTION D'ENTREPRISE

Durée - 5 semaines

Initiation à la gestion d'entreprise.

PÉRIODE 9 - ENSEIGNEMENT ACADÉMIQUE - 5 SEMAINES

PÉRIODE 10 - BUREAU D'ÉTUDES TECHNIQUES, METHODES OU ETUDES DE PRIX

Durée - 9 semaines

Fonctions support - méthodes, études de prix, structures, etc.

PÉRIODE 11 - ENSEIGNEMENT ACADÉMIQUE - 10 SEMAINES EN UNIVERSITÉ ÉTRANGÈRE

PÉRIODE 12 - GESTION DE TRAVAUX

Durée - 5 semaines

Direction d'exploitation ou de travaux.

PÉRIODE 13 - ENSEIGNEMENT ACADÉMIQUE - 5 SEMAINES

PÉRIODE 14 - SANS THÈME

Durée - 8 semaines

PÉRIODE 15 - ENSEIGNEMENT ACADÉMIQUE - 24 SEMAINES

Période 16 - TFE

Durée - 19 semaines

Réponse à une problématique d'entreprise. Intégré à un service d'une entreprise du BTP, l'apprenti réalise une étude poussée afin d'apporter une solution à une problématique interne à celle-ci.

PÉRIODE 17 - SANS THÈME

Durée - 9 semaines

cycle
ingénieur
1ère année

cycle
ingénieur
2ème
année

cycle
ingénieur
3ème année

