



L'AVENIR DU BTP  
SE CONSTRUIT ICI



# L'ESITC Paris c'est ...

**100%**

De nos diplômés  
embauchés en  
moins de 4 mois  
(hors poursuite d'études)

**18**

Mois de stages  
maximum  
sur 5 ans

**40**

Entreprises  
partenaires

Créée en 1992, à la demande des fédérations (FNTP & FFB) et des entreprises du secteur de la Construction, l'ESITC Paris est un établissement privé (association loi de 1901), reconnu par l'Etat, membre de l'Union des Grandes Écoles Indépendantes (UGEI) et de la Conférence des Directeurs des Écoles Françaises d'Ingénieurs (CDEFI).

L'ESITC Paris est habilitée par la Commission des Titres d'Ingénieur (CTI), depuis sa création, à délivrer le diplôme d'Ingénieur sous statut d'étudiant et depuis 2012 par apprentissage. Gage d'un enseignement de qualité reconnu, l'ESITC Paris a obtenu dès juillet 2015 le label EESPIG (Établissement d'Enseignement Supérieur Privé d'Intérêt Général). Elle est en contrat quinquennal avec le Ministère de l'Enseignement Supérieur et de la Recherche (MESR). Elle est également reconnue par la profession comme l'une des références parmi les écoles d'ingénieurs spécialisées en BTP.



■ ■ ■ RÉPUBLIQUE FRANÇAISE  
L'article L.6316-4 II du code du travail reconnaît la qualité de l'établissement d'enseignement supérieur au titre des 4 catégories d'actions concourant au développement des compétences



## LE MOT DU DIRECTEUR



**ANTOINE LECOQC**

Le BTP est un domaine incontournable, étroitement associé à l'histoire et au futur de l'humanité.

Nos étudiants le choisissent avec passion. Ils veulent « construire » et participer, via les différentes spécialités qui leur sont proposées, à la réalisation de bâtiments ou d'infrastructures durables.

L'ESITC Paris, en plus de 30 ans d'existence, est devenue une référence proposant un schéma pédagogique qui se démarque dans l'enseignement supérieur. Implantée au cœur de la région Ile de France, à moins de 10 minutes de Paris, elle conserve un fonctionnement à caractère familial, offrant des partenariats de qualité au plan régional, national ou international.

Sa proximité avec le milieu professionnel est un de ses points forts. Etablissement créé à la demande des deux fédérations FFB et FNTP, la composition de son conseil d'administration en est la parfaite illustration : Majors, PME, bureaux d'études, fédérations et syndicats professionnels y sont représentés. Ils relaient la nécessité d'adaptation continue de la formation en lien avec les défis de la transition écologique, énergétique et numérique, illustrée par l'enseignement à l'école de la Construction responsable, agile et 4.0.

Intégrer l'ESITC Paris concrétise une première orientation de carrière, mais aussi l'objectif d'acquérir le titre d'ingénieur en portant nos valeurs d'Engagement, de Solidarité, d'Innovation, de Technicité et de Compétences, qui font de nos diplômés des hommes et des femmes reconnus et appréciés pour leurs qualités humaines.

## NOS PARTENAIRES INSTITUTIONNELS



Aménager les villes et sites industriels, répondre aux besoins de logements, d'équipements et de transports dans le respect de l'environnement demandent de nombreuses compétences.

L'ESITC Paris forme et accompagne vers l'emploi des ingénieurs capables de faire face aux futurs enjeux de la construction et de relever les défis de demain.



## NOS PRINCIPALES ENTREPRISES PARTENAIRES





# LA FORMATION INGÉNIEUR SOUS STATUT ÉTUDIANT

La formation ingénieur sous statut étudiant se décompose en deux cycles :

## Le cycle préparatoire, une fondation solide de votre parcours scolaire

Notre cycle préparatoire de deux ans a pour objectif de fournir aux jeunes étudiants les connaissances techniques de base nécessaires, tout en renforçant leurs compétences générales, scientifiques et littéraires. Les exigences de travail sont importantes, garantissant une transition harmonieuse avec l'enseignement suivi dans le secondaire.

Le programme commence par un semestre consacré à l'acquisition des connaissances scientifiques essentielles. Durant cette période, les étudiants développent également leurs compétences en communication, tant à l'oral qu'à l'écrit, en français et en langues étrangères.

Ils abordent également des matières techniques spécifiques telles que la résistance des matériaux, la construction générale, le dessin de construction et la topographie.

## Le cycle Ingénieur, un parcours d'approfondissement et de spécialisation

Le cycle ingénieur de trois ans repose sur le renforcement et le perfectionnement des matières techniques, de gestion, de communication et de management.

Il intègre également une approche environnementale et une initiation à la recherche.

La dernière année du cycle se divise en deux temps forts : l'acquisition des compétences théoriques finales à travers un projet transversal en groupe et un stage de fin d'études souvent synonyme d'embauche.

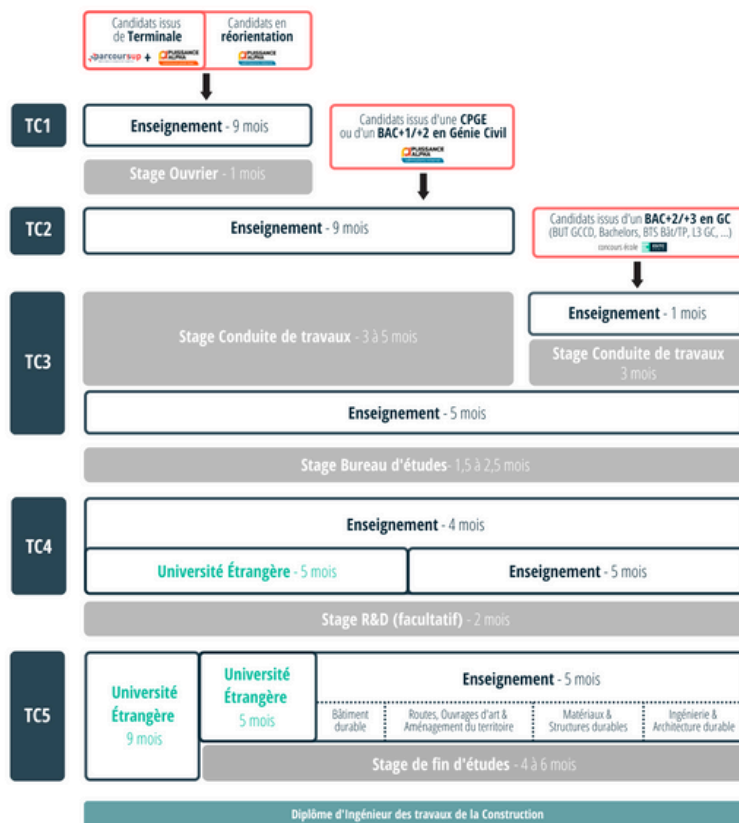
Ce cycle est enrichi par :

- Un semestre à l'étranger, en université partenaire ou en entreprise
- Trois stages importants : Conduite de travaux et Bureaux d'études en troisième année, et TFE en fin de cinquième année.

## RESC : Le réseau pour des formations d'Excellence

En octobre 2021, sous l'impulsion des Fédérations Nationales du Bâtiment et des Travaux Publics (FNTP & FFB) et de Syntec Ingénierie, le Réseau des Écoles Supérieures de la Construction (RESC) a été créé. Il regroupe cinq établissements d'enseignement supérieur privés indépendants, spécialisés dans la formation d'ingénieurs et de professionnels hautement qualifiés dans le domaine de la construction : l'EATP, le CHEC, l'ESITC Metz, l'ESTP et l'ESITC Paris.

Ce réseau ambitieux vise à former les futurs cadres des divers secteurs du BTP, couvrant l'ensemble du cycle de vie des ouvrages en bâtiment, travaux publics et génie civil : conception, réalisation, réhabilitation, maintenance et déconstruction.



EN 5ÈME ANNÉE, 4 MAJEURES SONT PROPOSÉES AUX ÉTUDIANTS



Dans le cadre du campus **Alliance pour les sciences et la technologie Paris-Cachan**, notre école a établi des partenariats d'échanges et de réalisations de travaux pratiques avec l'ESTP et l'EPF. Les déplacements entre les différents établissements se font à pied en moins de 15 minutes. Cette organisation offre à nos étudiants l'opportunité d'utiliser des équipements de dernière génération pour leurs manipulations.



# LA FORMATION INGÉNIEUR EN ALTERNANCE

Depuis 2012, l'ESITC Paris propose un cursus en alternance dans le cadre d'un contrat d'apprentissage, exclusivement accessible sur le cycle ingénieur. Ce programme est intégralement financé par l'entreprise d'accueil.

## Un parcours progressif et complet

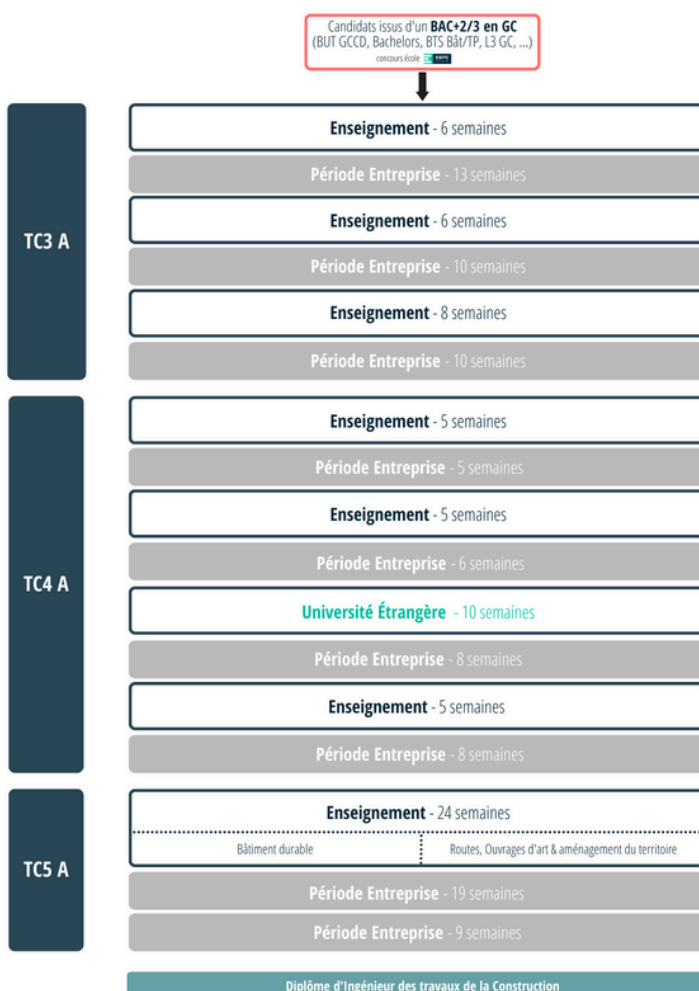
L'ESITC Paris a conçu une formation sur-mesure qui se distingue des cycles traditionnels par apprentissage.

En intégrant des compétences en management et en gestion, cette formation offre une connaissance approfondie du monde professionnel et de l'entreprise. L'alternance entre périodes de cours et périodes en entreprise permet aux élèves-apprentis d'acquérir une expérience concrète du métier.

## Un parcours qui allie formation théorique et expérience pratique

L'objectif est de former des ingénieurs polyvalents, capables de diriger des chantiers, de préparer des projets ou d'occuper des fonctions supports en bureaux d'études techniques.

Le contrat d'apprentissage permet de combiner une formation théorique rigoureuse avec une mise en situation pratique au sein d'une entreprise. Les élèves peuvent signer des contrats d'apprentissage avec divers types d'entreprises du BTP, allant des grands groupes aux PME et entreprises de taille intermédiaire, à condition que ces dernières puissent couvrir l'ensemble des thématiques de formation au sein de leur entité principale ou de leurs filiales.



## THÈMES DÉDIÉS AUX PÉRIODES EN ENTREPRISES



## Nouveau campus

En septembre 2022, l'ESITC Paris a élargi son offre de formation en ouvrant son cursus d'ingénieur par apprentissage sur le campus des Écoles des Travaux Publics d'Égletons. Ce nouveau site permet de diffuser notre pédagogie et notre savoir-faire, reconnus par les professionnels du secteur, vers de nouveaux étudiants et entreprises situés sur un vaste territoire allant de Bordeaux à Lyon. La dernière année de ce cursus se déroule sur le campus principal d'Arcueil.



# LA FORMATION

## ARCHITECTE - INGÉNIEUR

L'ESITC Paris, en collaboration avec l'ENSA - Paris Val de Seine, propose depuis septembre 2023 une formation d'excellence pour des étudiants souhaitant développer une expertise approfondie et diversifiée dans les domaines de l'architecture et de l'ingénierie de la construction.

### Un double cursus en 6 ans

Ce cursus, exclusivement ouvert aux étudiants post-bac issus de terminales générales à dominante scientifique ou de STI2D, s'étend sur une durée de six ans et se déroule simultanément dans les deux établissements partenaires.

### Une double culture très recherchée

La spécificité de cette formation repose sur la double culture acquise par les étudiants, qui les rend particulièrement attractifs pour les employeurs. Ce parcours unique permet en effet de valider deux diplômes : celui d'architecte de l'ENSA-PVS et celui d'ingénieur de l'ESITC Paris.

Durant ces six années, les étudiants développent un ensemble de compétences variées, notamment :

- Les techniques de construction de bâtiments et d'autres ouvrages
- Les connaissances artistiques et culturelles propres à la conception architecturale

Les objectifs de cette formation et les exigences de travail sont importants, les étudiants devant se concentrer sur plusieurs axes clés :

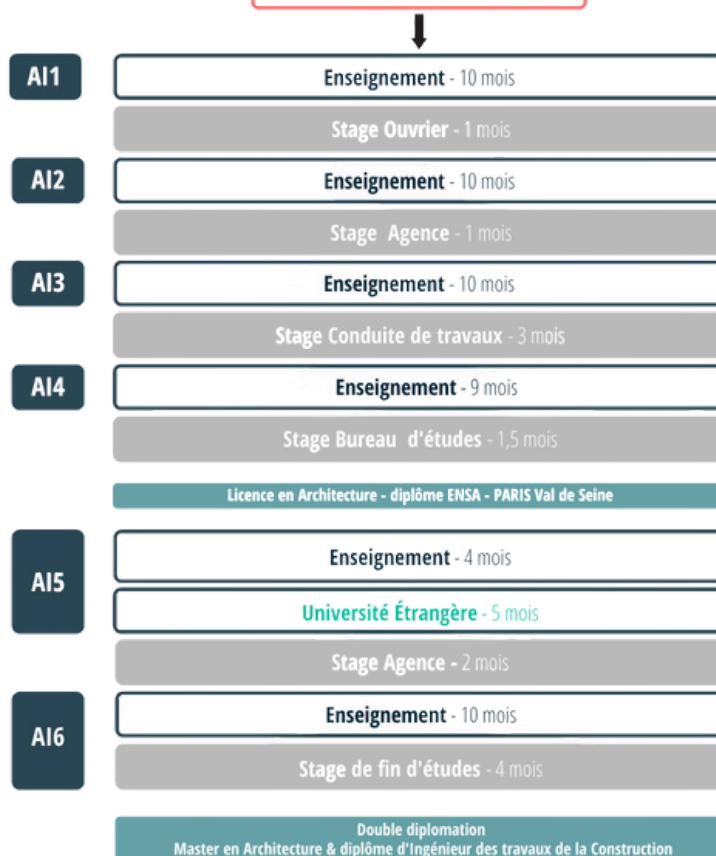
- La conception de bâtiments
- L'acquisition d'une culture architecturale
- L'acquisition des modes de calcul (structures, géotechnique, etc.)
- La conception de projets urbains et architecturaux intégrant des approches esthétiques, techniques et réglementaires

Le cursus est également enrichi par diverses expériences et projets pratiques :

- Un semestre à l'étranger dans une université partenaire
- Six stages couvrant jusqu'à douze mois au total, répartis sur quatre thématiques principales : conduite de travaux, bureau d'études, agence d'architecte et travail de fin d'études (TFE)
- De nombreux projets individuels et de groupe permettent aux étudiants d'appliquer concrètement les compétences acquises

Les étudiants bénéficient, tout comme leurs camarades de la formation ingénieur, des partenariats d'échanges et de la réalisation de travaux pratiques sur des matériels de dernière génération avec des établissements partenaires tels que l'ESTP et l'EPF. Les déplacements entre les différentes écoles se font aisément à pied, en moins de quinze minutes.

Candidats issus de **Terminale générale à dominante scientifique** ou **STI2D**  
parcoursup



### A propos de l'ENSA - Paris Val de Seine

Fondée en 2001, l'École Nationale Supérieure d'Architecture - Paris Val de Seine (ENSA-PVS) résulte de la fusion de quatre écoles d'architecture. Elle figure parmi les deux plus grandes écoles d'architecture de la région Île-de-France et forme environ un dixième des étudiants en architecture en France. Actuellement, elle accueille 2 100 étudiants en formation initiale.

En tant qu'école publique, l'ENSA - Paris Val de Seine délivre des diplômes nationaux de l'enseignement supérieur. Située dans le 13<sup>ème</sup> arrondissement, au cœur du quartier en pleine transformation de Paris Rive Gauche, l'école fait partie intégrante d'un véritable campus urbain. Grâce à des équipes enseignantes aux profils diversifiés, l'ENSA-PVS offre à ses étudiants une formation riche en expériences pédagogiques et problématiques variées, les préparant efficacement à leur future carrière professionnelle.

# LA RECHERCHE & L'INNOVATION

## SENSIBILISATION À LA RECHERCHE

Le cursus des élèves - ingénieurs comprend plusieurs projets de sensibilisation à la recherche : trois pour les étudiants et deux pour les apprentis, tous encadrés par les enseignants - chercheurs de l'école. Les étudiants suivant le cursus sous statut étudiant ont également l'opportunité d'effectuer un stage en Recherche & Développement. En outre, six conférences annuelles sont organisées en collaboration avec l'ESITC Metz.

Des modules d'enseignement sont proposés au cours du second semestre de la quatrième année, axés sur les thématiques de recherche de l'ESITC Paris :

- La Construction Responsable
- La Construction Agile
- La Construction 4.0



Université Gustave Eiffel

### NOS PARTENAIRES DE RECHERCHE ET D'INNOVATION



## INCUBATEUR ESI 1<sup>3</sup> Accompagner l'Innovation et l'Entrepreneuriat

Fondé en 2018, l'incubateur ESI 1<sup>3</sup> a pour mission de mutualiser les ressources d'accompagnement, de promouvoir l'entrepreneuriat et de fournir une expertise ainsi que des moyens techniques et logistiques aux jeunes entrepreneurs. L'objectif est de les aider à concrétiser et à développer leurs entreprises.

Les entrepreneurs incubés bénéficient d'un soutien global couvrant tous les aspects de leur projet, y compris les domaines administratifs, financiers et techniques. De plus, ils sont en contact direct avec les TPE et PME pour encourager la conduite du changement dans la gestion de la construction.

En devenant des « facilitateurs », ils accompagnent les entreprises dans leur transformation digitale, en fournissant des outils innovants et accessibles pour moderniser le secteur de la construction.

## Un doctorant à l'ESITC Paris

« Je réalise actuellement ma thèse en partenariat avec l'Université Gustave Eiffel, portant sur l'étude de matériaux de construction durable. Mon sujet de recherche inclut l'intégration de fibres d'acétate de cellulose issues de mégots de cigarette recyclés. Cette thèse, dont la soutenance est prévue en 2024, représente une expérience unique et enrichissante, me permettant d'approfondir mes recherches au sein d'une équipe dynamique et enthousiaste.

L'ESITC Paris, reconnue pour son excellence dans le domaine du génie civil et de la construction, m'offre un encadrement de haut niveau. Cette opportunité me permet d'acquérir de nouvelles compétences scientifiques, tout en bénéficiant de l'expertise et du soutien constant de mes encadrants. » **Joe Tannous**

**Sujet de Thèse :** L'optimisation de formulations de nouveaux matériaux pour une construction durable favorisant le recyclage

Joe Tannous a publié deux articles que l'on peut retrouver avec l'ensemble des publications des chercheurs sur la page [HAL](#) de l'ESITC Paris



### NOS STARTUPS



# L'INTERNATIONAL



## EN EUROPE

### Allemagne

- Jade Hochschule - Oldenbourg
- Mainz University of Applied Sciences - Mainz

### Bulgarie

- University of Architecture, Civil Engineering and Geodesy - Sofia

### Danemark

- VIA University College - Horsens

### Espagne

- Escuela Técnica Superior de Ingeniería de Edificación (UPV) - Valence
- Escuela Técnica Superior de Ingeniería de Caminos (UPV) - Valence
- Universidad de Grenada, Escuela Superior de Ingeniería civil - Grenada
- University of Cantabria - Santander

### Finlande

- TAMK University of Applied Sciences - Tampere

### Hongrie

- Óbuda University Faculty of Building Science - Budapest

### Italie

- Politecnico di Milano - Milan
- University of Bologna - Bologne

### Pays-Bas

- Hanze University of Applied Sciences - Groningen

### Pologne

- West Pomeranian University of Technology - Szczecin

### Portugal

- Instituto Politécnico - Leiria

### République Tchèque

- Czech Technical University - Prague
- University of Technology - Brno

### Suède

- School of Business and Engineering - Halmstad

## HORS UNION EUROPÉENNE

### Afrique du Sud

- Durban University of Technology (DUT)

### Canada

- Université de Sherbrooke

### Colombie

- Universidad Católica de Colombia - Bogota

### Corée du Sud

- Hanyang University - Séoul

### Malaisie

- Universiti Putra Malaysia - Kuala Lumpur

### Mexique

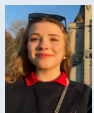
- Universidad Autónoma de Aguascalientes

### Royaume-Uni / Écosse

- University of Abertay - Dundee

### Viêt Nam

- University of Transport & Communications - Hanoi



**CAMILLE LEGRAND**  
UNIVERSITÉ DE SHERBROOKE  
CANADA

"Partir un année complète au Canada pour une double diplomation en gestion d'ingénierie fut le meilleur choix que j'ai pu faire. Au cours de cette année, j'ai découvert une nouvelle culture, une nouvelle pédagogie, de nouveaux paysages et un dépaysement complet.

Cette année, l'université offrait pour la première fois un parcours COOP qui intégrait entre les 2 semestres de cours, un stage en entreprise de 4 mois. Pour ma part, j'ai eu la chance de participer à un projet de construction d'un centre de transports.

Ce stage était une expérience immersive incroyable que j'ai décidé de poursuivre à mi-temps en parallèle de mes études. J'ai découvert ici une nouvelle vision de la gestion de chantier et de manière générale, une nouvelle vision de la vie."



## NOUVELLES DESTINATIONS

À compter de la rentrée 2025, de nouveaux partenariats seront proposés aux étudiants : Australie, Irlande, Luxembourg et Nouvelle-Zélande



# LA VIE ASSOCIATIVE

La vie associative fait partie intégrante de l'ESITC Paris. Les étudiants ont à cœur de s'y investir. Les associations étudiantes, communément appelées "assos", animent et dynamisent l'école tout au long de l'année à travers une variété d'événements professionnels, sportifs et ludiques.



## Le Bureau Des Elèves (BDE)

Le Bureau des Étudiants de l'ESITC Paris est une association composée de huit étudiants de quatrième année. Sa mission principale est d'organiser divers événements afin de renforcer les liens entre les étudiants, les anciens élèves de l'école et les entreprises du secteur du BTP.

Les événements organisés avec les entreprises permettent aux étudiants de nouer des relations avec des professionnels, facilitant ainsi leur recherche de stage et la création de leur premier réseau professionnel.

Par ailleurs, l'ensemble des événements contribue à renforcer la cohésion entre les étudiants, favorisant les liens inter-promotions auxquels ils sont particulièrement attachés.



## Le Bureau Des Sports (BDS)

Le Bureau des Sports (BDS) offre une large gamme de sports et d'activités proposés chaque jeudi après-midi, ainsi que de nombreux événements favorisant la cohésion entre les étudiants.

Depuis 1992, le BDS occupe une place importante au sein de l'école et joue un rôle essentiel dans la création d'un esprit d'équipe et de solidarité par le biais du sport.



## La Ferme : Un lieu de convivialité

La Ferme est l'association chargée de gérer le foyer, espace dédié à la détente pour les étudiants de l'ESITC Paris. En collaboration avec le BDE et le BDS, elle participe à l'organisation des événements portés par ces derniers. Par ailleurs, elle propose diverses activités extra-scolaires visant à renforcer les liens entre les étudiants.

Son engagement est particulièrement marqué dans l'accueil et l'accompagnement des nouveaux élèves.



## Gaïa, l'association engagée pour un avenir durable

Créée en 2023 par des étudiantes motivées et convaincues que de petites actions peuvent avoir un impact considérable, cette association a pour vocation de :

- Proposer des initiatives à la fois écologiques et sociales
- Impliquer les étudiants dans les projets de Responsabilité Sociétale des Entreprises (RSE) du secteur et de l'école
- Mener des actions concrètes accessibles à tous, contribuant ainsi à la réalisation des objectifs en matière de développement durable



Journée de parrainage 2023



BDE 2023/2024



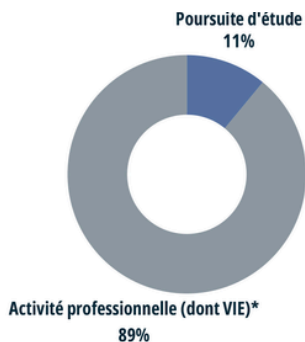
Les associations 2023/2024



Journée entreprise marraine 2024

# UN AVENIR PROMETTEUR

## REGARD SUR L'INSERTION PROFESSIONNELLE



\*VIE - Volontariat International en Entreprise



**32%**  
de nos diplômés de la promotion sont des jeunes femmes



**40 940 €**  
rémunération annuelle moyenne hors VIE, hors prime & avantages



**88.7%**  
des diplômés ayant choisi d'entrer dans la vie active ont trouvé leur premier emploi en moins de 2 mois et **70.4%** d'entre eux avaient une promesse d'embauche avant la sortie d'école



**Type de contrat**  
CDI - 92% Autres - 8% (CDD, VIE, création ou reprise d'entreprise)

### Fonctions occupées



**86%**  
Ingénieur Travaux



**5.6%**  
Autres (AMO, MOE, chargé d'affaires)

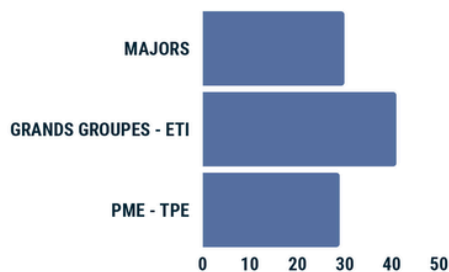


**5.6%**  
Ingénieur Bureau d'études



**4.3%**  
Entrepreneuriat (création ou reprise de société)

### Type d'entreprises



### ENQUÊTE PREMIER EMPLOI, PROMOTION 2023\*

Effectif de la promotion 2023 - 82 diplômés - taux de réponse à l'enquête au 8 décembre 2023 : 100%

\*enquête emploi promotion 2024 en cours

## LE RÉSEAU DES ANCIENS



"À la fin de mes études à l'ESITC en 2017, j'ai débuté ma carrière en tant qu'Ingénieure travaux chez DEMATHIEU BARD. Durant trois années très formatrices, j'ai acquis une solide expérience sur les chantiers, tant sur les plans technique, organisationnel qu'humain. Par la suite, j'ai choisi de me tourner vers les métiers de la Maîtrise d'Ouvrage en rejoignant un promoteur immobilier. Aujourd'hui, en tant que Responsable de programmes, je participe à la conception de projets en conciliant les règles d'urbanisme, les besoins des futurs utilisateurs et les impératifs économiques. Tout en supervisant le chantier, je veille à l'exécution des travaux jusqu'à la livraison finale."

**AMÉLIE DAUDET - PROMO 2017**



"Le stage de fin d'étude sur un chantier de bureaux chez SUPAE IDF m'a permis de rentrer, dès ma sortie de l'ESITC Paris en 2002, au sein du groupe EIFFAGE dans une filiale à taille humaine à Poissy (78). Depuis 22 ans, je suis toujours chez Eiffage, évoluant au sein de diverses filiales en fonction des opportunités et des mutations. J'ai gravi les échelons, passant de conducteur de travaux à directeur d'exploitation. Qu'il s'agisse de chantiers de 500 K€ ou de 50 millions d'€ la même envie de construire! Ma passion pour la construction, le management, les défis techniques et humains n'a jamais faibli. Installé en Picardie depuis 5 ans, je dirige la filiale de Compiègne depuis quelques mois, avec une vision désormais plus transversale. En construisant des bâtiments, on construit également sa carrière !"

**HUGUES DOLLEY - PROMO 2002**

### Ludovic POTRONAT, Président d'ESITC Paris Alumni - Promo 2015

L'association ESITC PARIS Alumni joue un rôle central dans l'accompagnement professionnel et personnel de ses diplômés.

Forte d'une communauté de plus de 1 600 anciens élèves, elle offre à ses membres un réseau puissant, propice aux opportunités professionnelles et aux collaborations enrichissantes.

L'association met à disposition un annuaire des anciens, propose des témoignages et interviews de diplômés, ainsi qu'un *jobboard* donnant un accès privilégié aux offres d'emploi et de stages. Des événements réguliers, tels que les *afterworks* organisés dans toute la France, renforcent la cohésion et l'entraide entre les membres, tout en favorisant les échanges et les synergies au sein de notre réseau.

L'association s'engage à soutenir activement l'école en participant à la transmission de valeurs et de connaissances. Choisir ESITC PARIS, c'est rejoindre une école prestigieuse et un réseau d'alumni solide et bienveillant, prêt à vous accompagner tout au long de votre carrière.



# MODALITÉS D'ADMISSION

## FORMATION INGÉNIEUR

### Procédure d'admission Postbac

Candidat en Terminale



#### Campus d'Arcueil - 55 places

Inscription via Parcoursup au *Concours Puissance Alpha - Admission Postbac* pour tous les candidats en Terminale scolarisés en France Métropolitaine, dans les territoires ultramarins ou à l'étranger en lycée français.

Les candidats doivent être en Terminale générale à dominante scientifique (2 sciences - 1 science) ou STI2D.

### Procédure d'admission Postbac ou Bac +1

Candidat déjà titulaire d'un bac en ré-orientation



#### Campus d'Arcueil - 10 places

Inscription au *Concours Puissance Alpha - Admission Rebond* pour tous les candidats déjà titulaires d'un Baccalauréat ou ayant validé une année d'études scientifiques dans l'enseignement supérieur, et souhaitant se réorienter en première ou deuxième année de cycle préparatoire.

### Procédure d'admission candidats internationaux

Les étudiants internationaux peuvent également intégrer nos formations. Les modalités de concours sont disponibles sur notre site internet.

## FORMATION ARCHITECTE-INGÉNIEUR

### Procédure d'admission Postbac uniquement

#### Campus d'Arcueil - 35 places

Inscription sur la plateforme Parcoursup pour tous les candidats en Terminale scolarisés en France Métropolitaine, dans les territoires ultramarins ou à l'étranger en lycée français :

*Bicursus Architecture Ingénieur ENSA-PVS / ESITC Paris*

Les candidats doivent être :

- en Terminale ou équivalent français ou européen
- titulaires d'un BAC ou équivalent français ou européen
- titulaires ou en préparation d'un BAC+2 français ou européen

→ pour plus de détails, consulter les modalités sur Parcoursup

Concours propre à l'ESITC Paris & l'ENSA-PVS



Phase d'admissibilité : Étude du dossier

Phase d'admission : Entretien de motivation

### Procédure d'admission Bac +2/+3

Les candidats doivent préparer ou être titulaires d'un diplôme de niveau BAC+2/+3 en Génie Civil :

- IUT Génie Civil Construction Durable
- BTS Bâtiment ou Travaux Publics
- Formation Bachelors de l'ESTP (ex. Conducteurs de Travaux)
- 1er cycle d'une formation en Génie Civil (grade Bachelors ou Licence)

### CYCLE INGÉNIEUR SOUS STATUT ÉTUDIANT

#### Campus d'Arcueil - 20 places

*Concours propre à l'école*

Phase d'admissibilité : Étude du dossier

Phase d'admission : Entretien de motivation

### CYCLE INGÉNIEUR PAR APPRENTISSAGE

#### Campus d'Arcueil - 30 places / Campus d'Égletons - 20 places

*Concours propre à l'école*

Phase d'admissibilité : Étude du dossier

Phase d'admission : Épreuve écrite de Résistance des Matériaux et entretien de motivation

### ACCOMPAGNEMENT DES ÉTUDIANTS EN SITUATION DE HANDICAP

L'accompagnement des élèves en situation de handicap nécessite une évaluation des besoins. L'ESITC Paris propose un accompagnement individualisé pour les étudiants. Pour en bénéficier, le candidat ou l'étudiant doit se faire connaître le plus tôt possible auprès du référent handicap de l'école :

M. Xavier BUSCA - [referent-handicap@esitc-paris.fr](mailto:referent-handicap@esitc-paris.fr)

S'il ne s'est pas fait connaître en tant que candidat, l'intégrant peut prendre contact avec le référent handicap à son arrivée dans l'école pour déterminer les besoins et définir les aménagements pédagogiques à mettre en place selon sa situation personnelle.

L'admission à l'école reste conditionnée à l'obtention du diplôme préparé. Les modalités d'inscription au concours sont disponibles sur notre site internet.

## INFOS PRATIQUES



[contact@esitc-paris.fr](mailto:contact@esitc-paris.fr) +33 (0)1 81 80 15 15



### Campus d'Arcueil

À moins de 2 km de la Porte d'Orléans

- 4 Bagneux Lucie Aubrac
- Laplace ou Arcueil-Cachan
- Croix d'Arcueil ou Vache Noire

Accès parking école - sous conditions



### Campus d'Égletons

Accès par A89, A71, A20

Gare d'Égletons TER Brive / Clermont-Ferrand  
Navettes Bus et autocars vers les gares & aéroports  
Aéroports de Brive, Limoges & Clermont-Ferrand

Accès parking possible



École Supérieure d'Ingénieurs  
des Travaux de la Construction



Campus Arcueil  
79 avenue Aristide Briand  
94110 ARCUEIL  
+33 (0)1.81.80.15.15

Campus Égletons - Site de l'EATP  
Avenue des Papes Limousins  
19300 ÉGLETONS  
+33 (0)5.55.93.28.11